

Justiersets für WindJet Low Flow AirKnife (o. Abb.)

Technische Merkmale (Justiersets)

- Durch Einbau von dünnen Plättchen kann die Strahlstärke und Luftmenge verändert werden
- Set besteht aus 3 Plättchen in den Größen 0,03 mm, 0,08 mm und 0,10 mm
- Werkstoff: Edelstahl 316 oder Kunststoff PETP

Bestellhinweis Justiersets

WindJet Low Flow AirKnife		
57075	–	12
Typ		Länge Blasbalken
		PETP
		Werkstoff

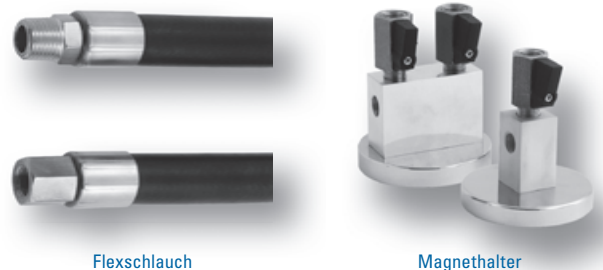
Flexschlauch und Magnethalter

Technische Merkmale (Flexschlauch)

- Zielgerichteter Blasstrahl mit flexiblem Schlauch für unterschiedliche Einsatzorte
- Punktgenaue Strahlausrichtung
- Keine Veränderung der eingestellten Blasposition
- Betriebsdruck: max. 8,6 bar
- Einsatztemperatur: max. 121 °C
- Durchfluss: max. 934 NI/min bei 8,6 bar
- Schlauchanschluss: 1/4" BSPT oder NPT (beidseitig AG – Typ 57025) oder (AG/IG – Typ 57020)
- Schlauchlängen: 15, 30, 46, 61, 76 oder 91 cm
- Unterschiedliche Varianten wählbar nach Anwendung
- Einsatz verschiedener Blas- und Flüssigkeitsdüsen möglich
- Einbau horizontal oder vertikal möglich

Technische Merkmale (Magnethalter)

- Zielgerichteter Blasstrahl mit flexiblem Schlauch für unterschiedliche Einsatzorte
- Punktgenaue Strahlausrichtung
- Keine Veränderung der eingestellten Blasposition
- Mit Absperrventil für Einfach- und Doppelauslass
- Einbau horizontal oder vertikal möglich
- Anschluss: 1/4" BSPT oder NPT (IG)



Flexschlauch

Magnethalter

Bestellhinweis Flexschlauch

WindJet Low Flow AirKnife		
B57020	–	6
Typ		Länge in Zoll

Hinweise:

Typ 57020 hat Anschluss 1/4" (AG) x 1/4" (IG)

Typ 57025 hat Anschluss 1/4" (AG) x 1/4" (AG)

„B“ für BSPT-Gewinde (Europ. Norm).

Kein „B“ für NPT-Gewinde (amerikanische Norm).

Hinweis Schlauchlänge:

6" = 15 cm

12" = 30 cm

18" = 46 cm

24" = 61 cm

30" = 76 cm

36" = 91 cm

Bestellhinweis Magnethalter

WindJet Low Flow AirKnife		
57045	–	001
Typ		Auslass Nummer