

GunJet Pistole

Typ 46801 + 31 + 43

Technische Merkmale 46801

- Sofortige Abschaltung der Druckluftpistole durch Loslassen des Ventilhebels
- Ermüdungsfreies Arbeiten durch ergonomischen Handgriff
- Ventilhebel-Arretierung für Dauerbetrieb auf Wunsch erhältlich
- Gehäuse aus stabilem Messingguss, Ventilhebel aus vernickeltem Stahl, Ventilteller aus rostfreiem Stahl, Ventilsitz und Dichtung aus Teflon
- Arbeitsdruck: max. 7 bar
- Gewinde: 1/4" BSPT oder NPT (IG)

Technische Merkmale 31

- Merkmale wie bei Typ 46801
- Arbeitsdruck: max. 35 bar
- Einlassgewinde: 1/4" BSPT oder NPT (IG)
Auslassgewinde: 11/16" passend bei Überwurfmutter CP1325-E

Technische Merkmale 43

- Ideal für den Einsatz von Düsen vom Typ LU-VS oder UniJet Mundstücke konstruiert
- Arbeitsdruck Modell 43LD + 43LC: 14 bar
- Arbeitsdruck Modell 43HD + 43HC: 56 bar
- Werkstoff: Aluminium
- Einlassgewinde: 1/2" NPT oder BSPT (IG)
Auslassgewinde: 11/16" passend bei Überwurfmutter CP1325-E
- Temperatur max.: 93 °C
- Ermüdungsfreies Arbeiten durch ergonomische Gestaltung sowie feinfühliges Arbeiten durch leichtgängiges Pistolenventil
- Abzugshebel kann für Dauerbetrieb fixiert werden, Bügel vor Abzugshebel schützt vor unabsichtlicher Betätigung
- Lange Lebensdauer durch robuste Ausführungen

Technische Daten

Typ	Anschluss	Düsengröße	Luftverbrauch (Nm³/h)				
			1,0 bar	2,0 bar	3,0 bar	5,0 bar	7,0 bar
46801	1/4" IG	8	7,1	10,6	14,3	21,6	28,9
		15	13,6	20,8	27,7	41,8	55,9

Für Leistungsdaten von Pistolen mit Düsenbestückung vom Typ 31 sowie 43 wenden Sie sich bitte an unsere Anwendungstechnik.



Typ 31



Typ 46801



Typ 43

Anwendungsbeispiele

- Abblasen
- Trocknen von Teilen
- Kühlen von Teilen
- Sortieren
- Entfernen von Späne-Teilchen

Maße + Gewichte

Rohr-durchmesser	Länge (mm)	Höhe (mm)	Gewicht (g)
46801	149	89	400
31	139	83	400
43LD + 43LC	200	210	680
43HD + 43HC	230	210	680

Bestellhinweise

GunJet Pistole Typ 46801	
B46801	8
Pistolentyp	Düsengröße

GunJet Pistole Typ 31	
AAB31	1/4F
Pistolentyp	Anschluss

GunJet Pistole Typ 43	
43LC	AL
Pistolentyp	Werkstoff

Hinweise:

Düse für Typ 31 + 43 gehören **nicht** zum Lieferumfang und müssen separat bestellt werden.

„B“ für BSPT-Gewinde (Europ. Norm).

Kein „B“ für NPT-Gewinde (amerikanische Norm).

Ausblaspistolen Zubehör

Technische Merkmale

Wir führen diverse Typen von Ausblaspistolen mit unterschiedlichen Leistungsdaten und Werkstoffen. Anwendungsbeispiele sind z.B. Ausblasen, Abblasen und Reinigen von Maschinen, Werkstücken, Bohrungen, Hohlkörpern, usw. aber auch die Verwendung in Werkstätten und Reifendiensten.

Beispiel Ausblaspistole 29K:

- Betriebsdruck: max. 10 bar
- Anschluss: G 1/4"
- Werkstoff Pistolenkörper: Aluminium
- Werkstoff Griffüberzug: ölbeschichtetes PVC
- Werkstoff Handhebel: Duracon

Beispiel Ausblaspistole 22A:

- Betriebsdruck: max. 10 bar
- empfohlener Arbeitsdruck: 2 - 6 bar
- Betriebstemperatur: -10 °C bis + 50 °C
- Anschluss: M12 x 1,25
- Werkstoff: Aluminium

Beispiel TriggerJet 22650:

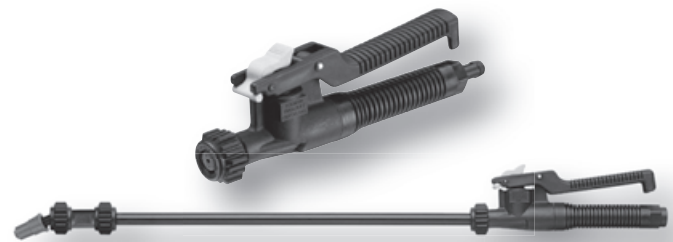
- Hohe Korrosionsbeständigkeit
- Leichte Handhabung durch leichtes Gewicht
- Arretierung des Ventilhebels ermöglicht Dauerbetrieb
- Anschluss: 1/4" und 3/8" BSPT oder NPT (IG)
+ Schlauchanschluss
- Betriebsdruck: max. 10 bar
- Werkstoff: Polypropylen
- Auf Wunsch mit Filtereinheit lieferbar
(Verringerung der Verstopfungsgefahr)
- Auf Wunsch mit Verlängerungseinheit lieferbar



Typ 29K



Typ 22A



Typ TriggerJet 22650

Wir führen eine große Auswahl an Zubehör für den Betrieb mit Druckluftdüsen.

- Schläuche + Schlauchanschlüsse
- Kugelhähne
- Magnetventile
- Standardmanometer
- Druckregler + Filterregler
- Nebelöler
- Wartungseinheiten
- Kugelgelenke + Drehgelenke
- Montageschellen
- Nippel
- Überwurfmuttern
- u.v.m.

**Bitte wenden Sie sich an
unsere Anwendungstechnik.**