

# Pralldüsen Deflector Type Nozzles

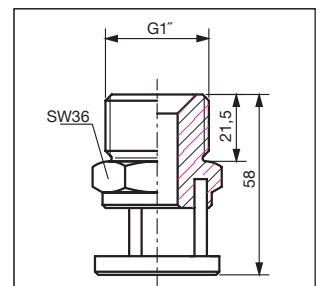
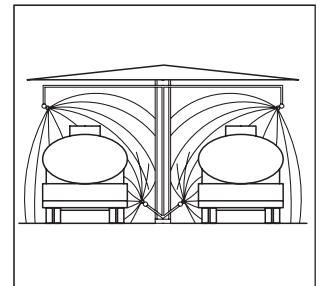
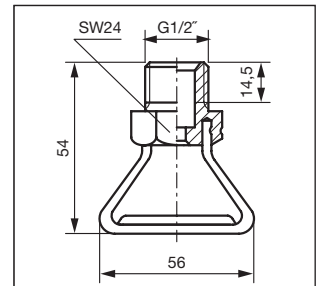
PR  
1/2" + 1"

## Anwendungen

- Befeuchtung
- Kühlung
- Staubbekämpfung
- Brandschutz
- Tankschutz
- Großflächige Berieselung

## Applications

- Moistening/Humidification
- Cooling
- Dust Control
- Fire Protection
- Cooling of Tanks
- Irrigation



## Volumenstromtabelle / Capacity PR-1/2"

Düsen- typ Nozzle Type	Durchfluss l/min Capacity l/min						180° Spritzwinkel bei 5 bar 180° Spray Angle at 5 bar
	0,5 bar	1,0 bar	2,0 bar	3,0 bar	5,0 bar	10,0 bar	Austrittsbohrung ca. (mm) Orifice Diam. ca. (mm)
PR-16	5,1	7,2	10,1	12,4	16,0	22,6	4,0
PR-24	7,6	10,7	15,2	18,6	24,0	33,9	4,6
PR-32	10,1	14,3	20,2	24,8	32,0	45,3	5,8
PR-40	12,7	17,9	25,3	30,9	40,0	56,6	6,1
PR-56	17,7	25,0	35,4	43,4	56,0	79,2	7,1
PR-63	19,9	28,2	39,8	48,8	63,0	89,1	7,5
PR-90	28,5	40,3	56,9	69,7	90,0	127,3	8,9
PR-126	39,9	56,4	79,7	97,6	126,0	178,2	10,8
PR-180	56,9	80,5	113,8	139,4	180,0	254,6	12,4
PR-220	69,6	98,4	139,1	170,4	220,0	311,1	13,2

**Material:** Ms 1.4571  
**Material:** Brass SS316

**Gewinde:** G 1/2"  
**Thread:** 1/2" BSPP

**Bestell-Beispiel:** Düsentyp - Spritzwinkel - Gewinde - Material  
**Ordering Information:** Nozzle Type - Spray Angle - Thread - Material

PR-40 - 180° - G 1/2 - 1.4571

## Volumenstromtabelle / Capacity PR-1"

Düsen- typ Nozzle Type	Durchfluss l/min Capacity l/min						180° Spritzwinkel bei 5 bar 180° Spray Angle at 5 bar
	0,5 bar	1,0 bar	2,0 bar	3,0 bar	5,0 bar	10,0 bar	Austrittsbohrung ca. (mm) Orifice Diam. ca. (mm)
PR-350	110,7	156,5	221,4	271,1	350,0	495,0	16,1
PR-500	158,1	223,6	316,2	387,3	500,0	707,1	21,5
PR-700	221,4	313,0	442,7	542,2	700,0	990,0	23,7
PR-800	253,0	357,8	506,0	619,7	800,0	1.131,4	25,2

**Material:** Ms 1.4571  
**Material:** Brass SS316

**Gewinde:** G 1"  
**Thread:** 1" BSPP

**Bestell-Beispiel:** Düsentyp - Spritzwinkel - Gewinde - Material  
**Ordering Information:** Nozzle Type - Spray Angle - Thread - Material

PR-700 - 180° - G 1 - 1.4571

Zubehör Seiten 8.01 - 8.10 / Accessories pages 8.01 - 8.10