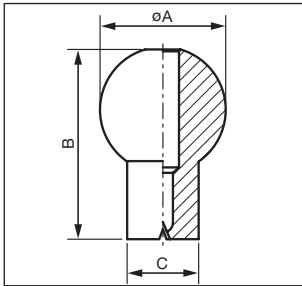
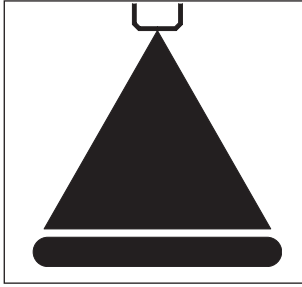


# FSK Ø16 + Ø20

# Fächerstrahldüsen Kugelenkdüsen Flat Spray Nozzles Ball Joint Nozzles



Abmessungen (mm) Dimensions (mm)			Gewicht Weight
Ø A	B	C	g
16	27	8	20
20	30	11	45



Abmessungen (mm) Dimensions (mm)			
Ø A	A2	B	D1
16	G <sup>1</sup> / <sub>4</sub> A	47	-
16	G <sup>1</sup> / <sub>8</sub> I	39	-
16	SN	42	13
20	G <sup>1</sup> / <sub>4</sub> A	52	-
20	G <sup>1</sup> / <sub>4</sub> I	43	-
20	SN	45	15

## Anwendungen

- Spritzrohre
- Reinigungsanlagen
- Kühlrohre
- Oberflächenbehandlung
- Staubbekämpfung

## Applications

- Spray Headers
- Cleaning Equipment
- Cooling Headers
- Surface Treatment
- Dust Control

**Kugelenkdüsen**  
Allseitig dreh- und schwenkbar

**Adjustable Ball Type Nozzles**

## Volumenstromtabelle / Capacity FSK-Ø16/Ø20

Düsen- typ Nozzle Type	Durchfluss l/min Capacity l/min						A Ø (mm)	Spritzwinkel b. 5 bar/Spray Angle at 5 bar 20° 30° 45° 60° 75° 90° 120°							Kugelgröße ø A Ball size ø A	
	0,5 bar	1,0 bar	2,0 bar	3,0 bar	5,0 bar	10,0 bar		Engster Querschnitt (mm) Max. Free Passage (mm)							Ø 16	Ø 20
FSK-4	1,3	1,8	2,5	3,1	4,0	5,6	2,0	1,5	1,5	1,4	1,3	1,2	1,1	1,0	●	●
FSK-5	1,5	2,2	3,2	3,9	5,0	7,1	2,2	1,7	1,7	1,6	1,5	1,3	1,2	1,1	●	●
FSK-6	1,9	2,7	3,8	4,6	6,0	8,5	2,5	1,9	1,8	1,8	1,6	1,4	1,3	1,2	●	●
FSK-7,5	2,4	3,4	4,7	5,8	7,5	10,6	2,7	2,2	2,1	2,0	1,8	1,5	1,4	1,3	●	●
FSK-10	3,2	4,5	6,3	7,8	10,0	14,1	3,0	2,5	2,4	2,4	2,1	1,8	1,7	1,6	●	●
FSK-13	4,1	5,8	8,2	10,1	13,0	18,4	3,5	2,8	2,7	2,6	2,3	2,1	1,9	1,7	●	●
FSK-16	5,1	7,2	10,1	12,4	16,0	22,6	4,0	3,2	3,1	3,0	2,7	2,5	2,2	2,0	-	●
FSK-20	6,3	8,9	12,7	15,5	20,0	28,3	4,5	3,6	3,5	3,4	3,0	2,8	2,4	2,3	-	●
FSK-25	7,9	11,2	15,8	19,4	25,0	35,4	5,0	4,0	4,0	3,8	3,4	3,3	3,1	2,6	-	●

A = Äquiv. Bohrungsdurchmesser / Equiv. Orifice Diameter

**Material:** Ms 1.4305  
**Material:** Brass SS303

**Anschluss:** Kugelgelenk  
**Connection:** Ball Joint

**Bestell-Beispiel:** Düsentyp - Spritzwinkel - Größe - Material  
**Ordering Information:** Nozzle Type - Spray Angle - Size - Material

FSK-16 - 30° - Ø20 - 1.4305

**Zubehör Seiten 8.01 - 8.10 / Accessories pages 8.01 - 8.10**

